



Moodle 2.8 全面使用説明

- 為何需全面轉換為**MOODLE 2.8** ?
新版平臺有哪些特別功能 ?

行動式管理

- 瀏覽課程內容，離線時也可使用
- 接收即時的訊息通知或事件通知
- 快速尋找課程的聯絡資料
- 從行動載具上傳圖片、聲音、影片等檔案
- 檢視課程成績



舊課程怎麼辦？

- 舊版Moodle仍持續上線，但停止開設新課程，舊課程資料皆會保留提供查詢
- 也可以將舊課程匯入至新平臺，相關步驟請參考Moodle2.8首頁左方「使用手冊_教師版」

◦ 新版和舊版有什麼差別？

大學課程教學生態

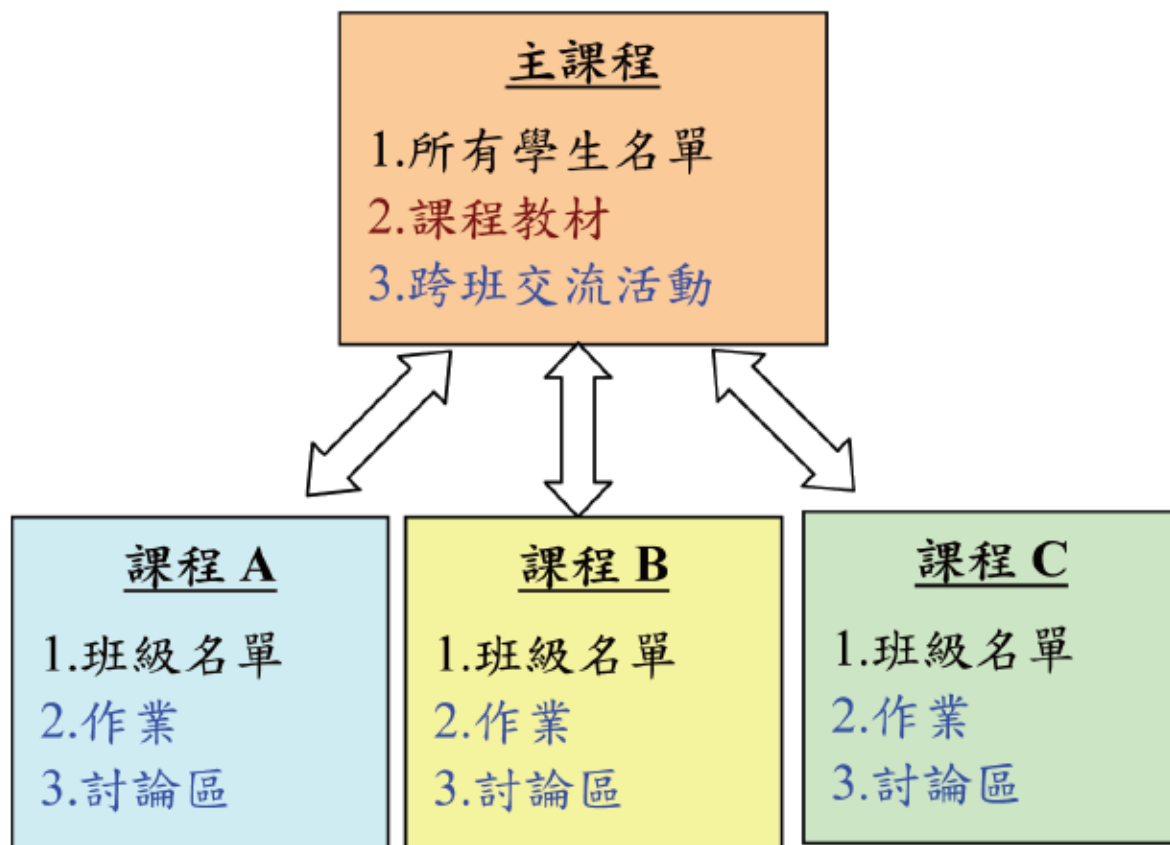
- 一門課開在不同學院不同班級
- 一個專業領域開出不同的課程
- 跨學年重新開課
- 教材不定期更新
- 教學助理協助放置教材
- 教學助理協助平台運作



當教授遇上 MOODLE

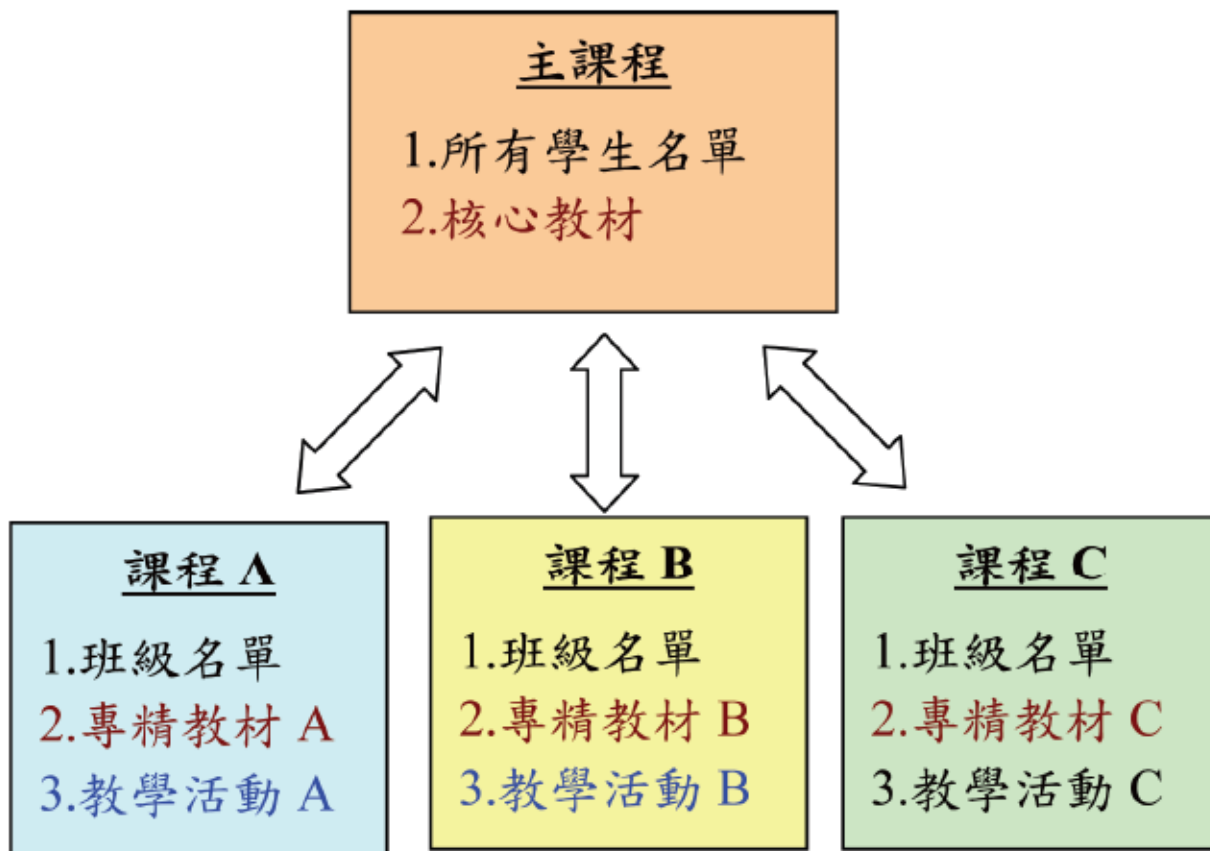
元課程

- Moodle 1.x 以課程為主體
 - 同一門課開在不同學院班級



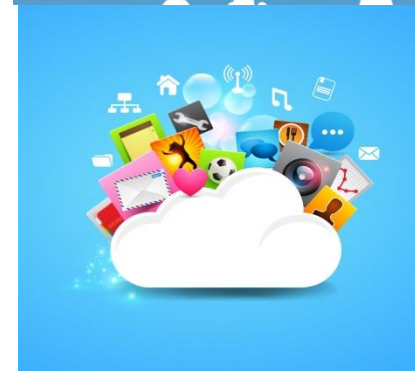
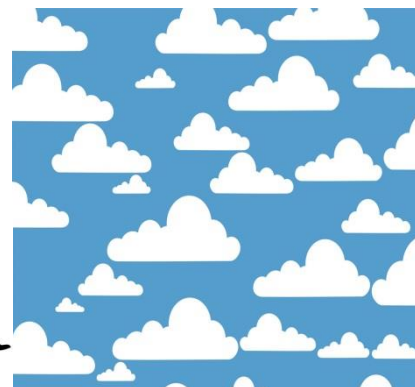
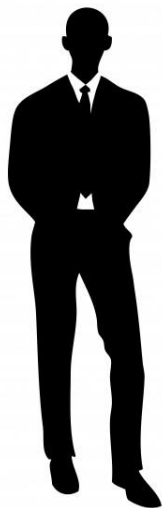
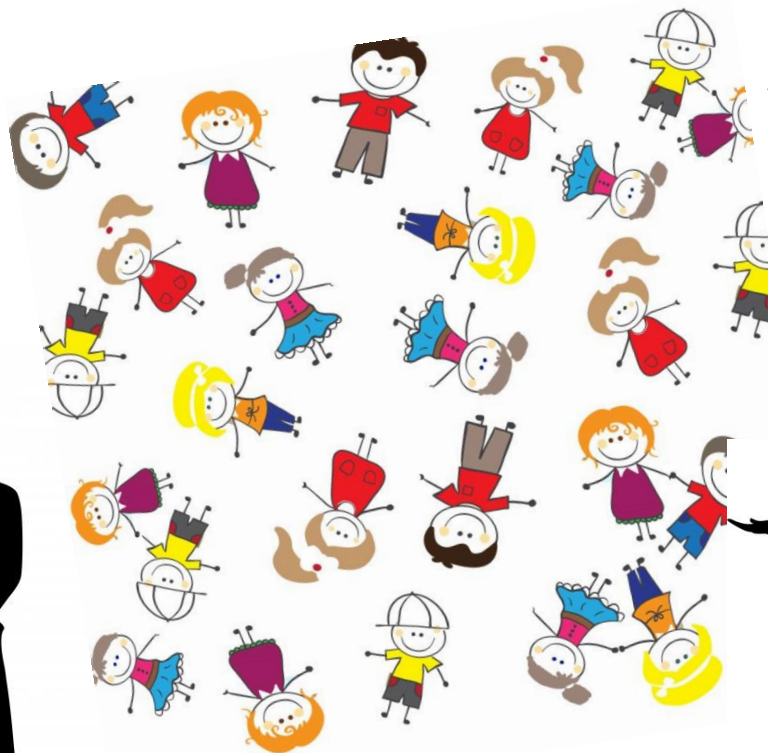
元課程

- Moodle 1.x 以課程為主體
– 同領域的不同課程



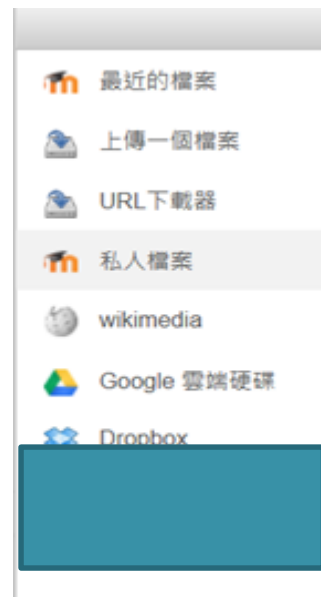
個人空間

- Moodle 2.x 以使用者為主體
 - 老師
 - 助教
 - 學生



個人化的便利性

- Moodle 1.x → 2.x版
 - 老師、學生、教學助理都有個人雲端空間
 - 儲存體容量
 - 備份效能
 - 保存期限
 - 教材雲端更新，課程連結，免重覆放置
 - 教學助理每學期更動
 - 結合個人帳號身份認證
 - 連結Google雲端硬碟、Dropbox



建立個人檔案

首頁 > 個人資料 > 個人專用檔案

導覽  

檔案

新增檔案... 1  建立資料夾 2 

新增檔案的最大容量：2GB，整體限制：9.8GB

3  全部下載

4    以檔案圖檔顯示資料夾內容

5 以檔案縮節顯示資料夾內容

6 以檔案樹狀結構顯示資料夾內容

資料夾A 大學如何學架構內容

儲存變更 取消

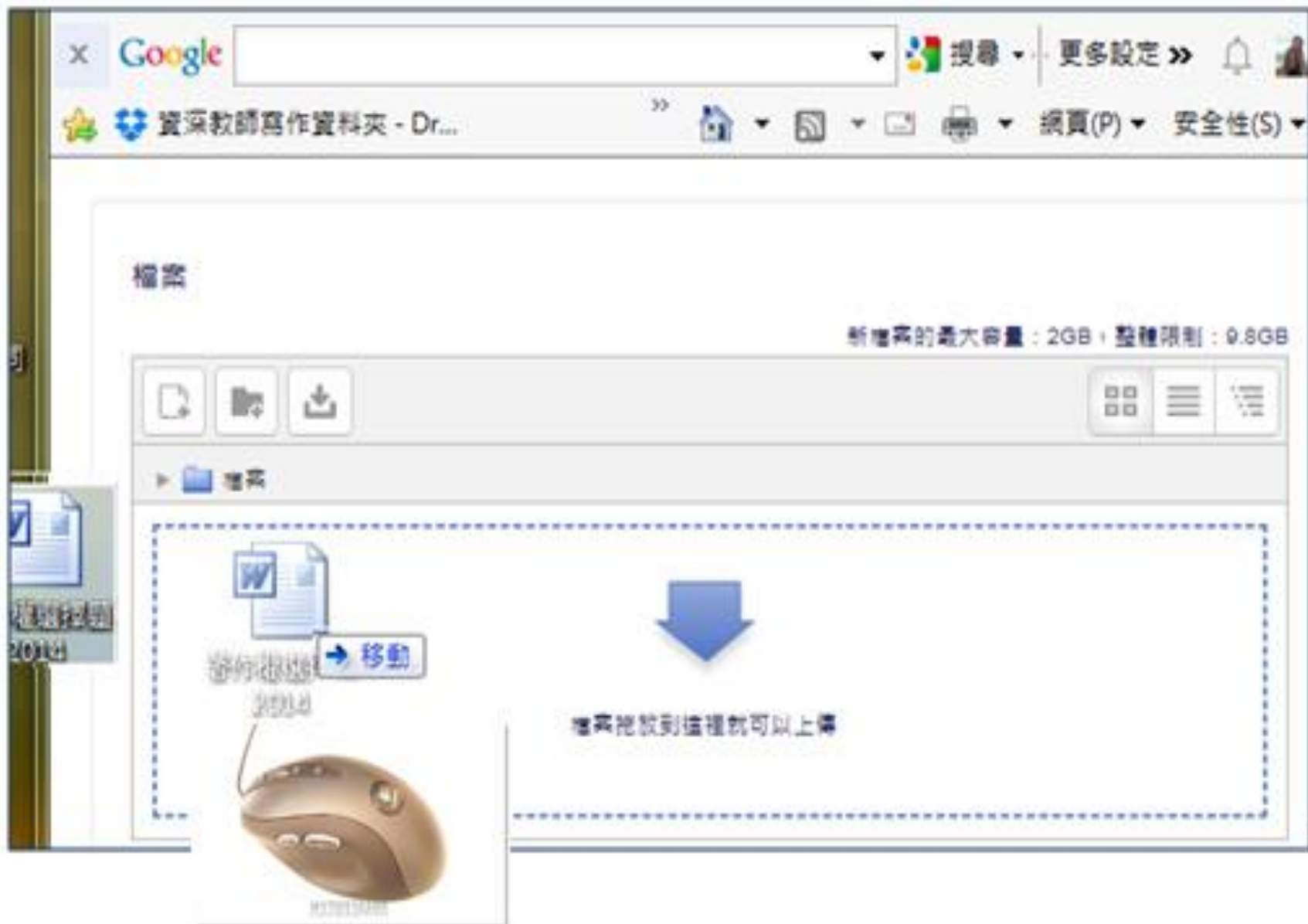
首頁

- 我的首頁
- 網站頁面
- 個人資料
 - 瀏覽個人資料
 - 討論區文章
 - 雜誌
 - 個人專用檔案**
 - 我的課程

系統管理  

- 個人資料設定
 - 補修個人資料
 - 更改密碼
 - 傳簡訊

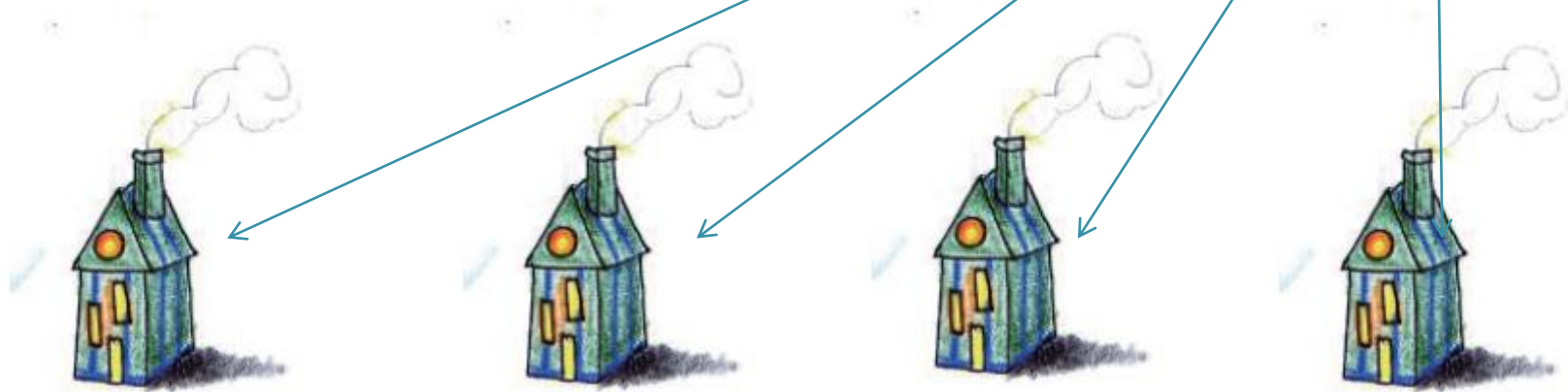
檔案的拖曳



教材上傳

- Moodle 2.x版

- 老師存在自己的雲端空間
- 課程中設連結改善教材重覆放置
- 手機隨時可以上傳檔案
- 教材跟著人走



出作業

- 老師可直接附檔

新增作業到主題 6

一般

作業名稱*

作業說明*



在課程頁顯示描述

附加的檔案 

新檔案最大容量：2GB

檔案

若要新增檔案，請將檔案拖放到這裡。

出作業

拒收的彈性機制

▼ 可用性

開始繳交時間 ⓘ

23 ▾ 三月 ▾ 2015 ▾ 00 ▾ 00 ▾ 啟用

規定繳交時間 ⓘ

30 ▾ 三月 ▾ 2015 ▾ 00 ▾ 00 ▾ 啟用

拒收作業時間 ⓘ

1 ▾ 四月 ▾ 2015 ▾ 23 ▾ 55 ▾ 啟用

隨時顯示作業說明 ⓘ

舊版的禁止繳交 不建議打勾

新版的分兩段截止期

時間不用限在半夜凌晨

The image shows a web interface for setting assignment availability. It features three rows of time selection controls, each with a title, a time picker, a date picker, a year picker, and an '啟用' (enable) checkbox. The first row is for '開始繳交時間' (Start submission time) with values 23, 三月, 2015, 00, 00. The second row is for '規定繳交時間' (Specified submission time) with values 30, 三月, 2015, 00, 00. The third row is for '拒收作業時間' (Refuse submission time) with values 1, 四月, 2015, 23, 55. The '55' in the third row is circled in red. Three callout boxes provide additional information: one points to the '啟用' checkbox of the first row, another points to the '55' in the third row, and a third points to the '拒收作業時間' title.

出作業

兩種作業型態可併行

繳交類型

繳交類型

線上文字 提交檔案

字數限制 啟用

最大的檔案上傳數量

1

最大提交檔案大小

50MB


全不打勾如同舊版的離線作業
繳交檔案如上傳多個檔案
新增線上文字併選機制


上傳 1 至多個檔案，
可以選擇限制上傳檔案的大小

出作業

提升友善度

繳交作業的設定

學生須點按繳交按鈕 

否 

要求學生接受繳交作業的聲明 

否 

重新開啟作業提交 

手動的 

最大提交次數 

無限制的 


請學生確認了解作業要求。
如果是設定為考試的作業，
可以用這個加強說明。

重覆繳交，
可以限定重新繳交次數。


出作業

回條機制

通知

若有作業繳交，要通知評分者 

否 

若有作業遲交，要通知評分者 

否 

"通知學生"的預設設定 

是 

讓學生確知作業繳交成功



敬請指教